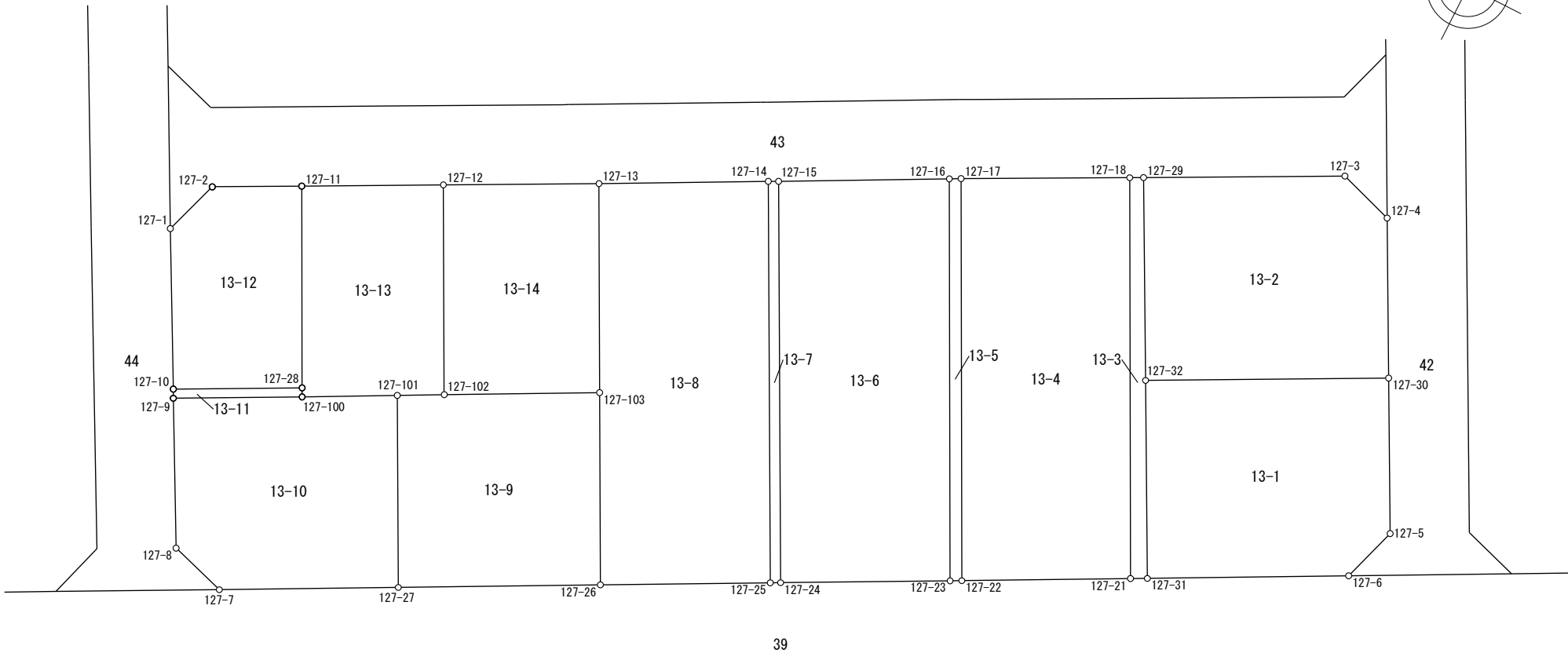
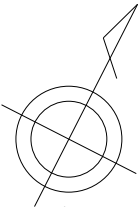


画地原子一覧表

S=1:300



参考資料

※記載内容は換地処分当時のものです。 上尾市

座 標 面 積 計 算 簿

参考資料

※記載内容は換地処分当時のものです。 上尾市

東今泉
地 番 : 13-1

世界測地系
(測地成果2011)

点 名	[1] X(i)	[2] X(i+1)-X(i-1)	[3] Y(i)	[4] Y(i+1)-Y(i-1)	[2]*[3]	[1]*[4]	方向角	夾 角	距 離
127-31	-3601.740	4.146	-23084.440	-13.626	-95708.088240	49077.309240	332-29-07	270-12-34	10.009
127-32	-3592.863	14.556	-23089.064	6.266	-336084.415584	-22512.879558	62-27-31	269-58-24	12.281
127-30	-3587.184	-1.285	-23078.174	14.520	29655.453590	-52085.911680	152-28-09	270-00-38	7.853
127-5	-3594.148	-9.825	-23074.544	2.736	226707.394800	-9833.588928	197-21-10	224-53-01	2.997
127-6	-3597.009	-7.592	-23075.438	-9.896	175188.725296	35596.001064	242-16-33	224-55-23	10.169
合 計				倍面積	-240.930138	240.930138			43.309
				面 積	120.46	120.46			

座 標 面 積 計 算 簿

参考資料

※記載内容は換地処分当時のものです。 上尾市

東今泉
地 番 : 13-2

世界測地系
(測地成果2011)

点 名	[1] X(i)	[2] X(i+1)-X(i-1)	[3] Y(i)	[4] Y(i+1)-Y(i-1)	[2]*[3]	[1]*[4]	方向角	夾 角	距 離
127-32	-3592.863	3.411	-23089.064	-15.631	-78756.797304	56160.041553	332-27-19	269-59-48	10.252
127-29	-3583.773	13.778	-23093.805	4.289	-318186.445290	-15370.802397	62-33-49	270-06-30	10.174
127-3	-3579.085	3.765	-23084.775	11.888	-86914.177875	-42548.162480	107-53-53	225-20-04	3.003
127-4	-3580.008	-8.099	-23081.917	6.601	186940.445783	-23631.632808	152-27-12	224-33-19	8.093
127-30	-3587.184	-12.855	-23078.174	-7.147	296669.926770	25637.604048	242-27-31	270-00-19	12.281
合 計				倍面積	-247.047916	247.047916			43.803
				面 積	123.52	123.52			

座 標 面 積 計 算 簿

参考資料

※記載内容は換地処分当時のものです。 上尾市

東今泉
地 番 : 13-3

世界測地系
(測地成果2011)

点 名	[1] X(i)	[2] X(i+1)-X(i-1)	[3] Y(i)	[4] Y(i+1)-Y(i-1)	[2]*[3]	[1]*[4]	方向角	夾 角	距 離
127-21	-3602.138	17.645	-23085.200	-9.988	-407338.354000	35978.154344	332-54-46	270-33-11	20.265
127-18	-3584.095	18.365	-23094.428	-8.605	-424129.170220	30841.137475	62-40-04	269-45-18	0.701
127-29	-3583.773	-8.768	-23093.805	5.364	202486.482240	-19223.358372	152-27-19	269-47-15	10.252
127-32	-3592.863	-17.967	-23089.064	9.365	414841.212888	-33647.161995	152-29-07	180-01-48	10.009
127-31	-3601.740	-9.275	-23084.440	3.864	214108.181000	-13917.123360	242-21-35	269-52-28	0.857
合 計				倍面積	-31.648092	31.648092			42.084
				面 積	15.82	15.82			

座 標 面 積 計 算 簿

参考資料

※記載内容は換地処分当時のものです。 上尾市

東今泉
地 番 : 13-4

世界測地系
(測地成果2011)

点 名	[1] X(i)	[2] X(i+1)-X(i-1)	[3] Y(i)	[4] Y(i+1)-Y(i-1)	[2]*[3]	[1]*[4]	方向角	夾 角	距 離
127-22	-3606.097	14.131	-23092.743	-16.800	-326323.551333	60582.429600	332-54-01	270-35-36	20.320
127-17	-3588.007	22.002	-23102.000	-1.685	-508290.204000	6045.791795	62-40-38	269-46-37	8.522
127-18	-3584.095	-14.131	-23094.428	16.800	326347.362068	-60212.796000	152-54-46	270-14-08	20.265
127-21	-3602.138	-22.002	-23085.200	1.685	507920.570400	-6069.602530	242-18-25	269-23-39	8.518
合 計				倍面積 面 積	-345.822865 172.91	345.822865 172.91			57.625

座 標 面 積 計 算 簿

参考資料

※記載内容は換地処分当時のものです。 上尾市

東今泉
地 番 : 13-5

世界測地系
(測地成果2011)

点 名	[1] X(i)	[2] X(i+1)-X(i-1)	[3] Y(i)	[4] Y(i+1)-Y(i-1)	[2]*[3]	[1]*[4]	方向角	夾 角	距 離
127-23	-3606.370	17.814	-23093.266	-9.780	-411383.440524	35270.298600	332-53-47	270-27-38	20.318
127-16	-3588.283	18.363	-23102.523	-8.734	-424231.629849	31340.063722	62-10-42	269-16-55	0.591
127-17	-3588.007	-17.814	-23102.000	9.780	411539.028000	-35090.708460	152-54-01	270-43-19	20.320
127-22	-3606.097	-18.363	-23092.743	8.734	424052.039709	-31495.651198	242-26-09	269-32-08	0.589
合 計				倍面積 面 積	-24.002664 12.00	24.002664 12.00			41.818

座 標 面 積 計 算 簿

参考資料

※記載内容は換地処分当時のものです。 上尾市

東今泉
地 番 : 13-6

世界測地系
(測地成果2011)

点 名	[1] X(i)	[2] X(i+1)-X(i-1)	[3] Y(i)	[4] Y(i+1)-Y(i-1)	[2]*[3]	[1]*[4]	方向角	夾 角	距 離
127-24	-3610.341	14.058	-23100.849	-16.891	-324751.735242	60982.269831	332-41-37	270-20-00	20.289
127-15	-3592.312	22.058	-23110.157	-1.674	-509763.843106	6013.530288	62-10-34	269-28-57	8.631
127-16	-3588.283	-14.058	-23102.523	16.891	324775.268334	-60609.688153	152-53-47	270-43-13	20.318
127-23	-3606.370	-22.058	-23093.266	1.674	509391.261428	-6037.063380	242-21-37	269-27-50	8.559
合 計				倍面積 面 積	-349.048586 174.52	349.048586 174.52			57.797

座 標 面 積 計 算 簿

参考資料

※記載内容は換地処分当時のものです。 上尾市

東今泉
地 番 : 13-7

世界測地系
(測地成果2011)

点 名	[1] X(i)	[2] X(i+1)-X(i-1)	[3] Y(i)	[4] Y(i+1)-Y(i-1)	[2]*[3]	[1]*[4]	方向角	夾 角	距 離
127-25	-3610.584	17.786	-23101.313	-9.770	-410879.953018	35275.405680	332-41-55	270-20-24	20.289
127-14	-3592.555	18.272	-23110.619	-8.844	-422277.230368	31772.556420	62-15-24	269-33-29	0.522
127-15	-3592.312	-17.786	-23110.157	9.770	411037.252402	-35096.888240	152-41-37	270-26-13	20.289
127-24	-3610.341	-18.272	-23100.849	8.844	422098.712928	-31929.855804	242-21-31	269-39-54	0.523
合 計				倍面積	-21.218056	21.218056			41.623
				面 積	10.60	10.60			

座 標 面 積 計 算 簿

参考資料

※記載内容は換地処分当時のものです。 上尾市

東今泉
地 番 : 13-8

世界測地系
(測地成果2011)

点 名	[1] X(i)	[2] X(i+1)-X(i-1)	[3] Y(i)	[4] Y(i+1)-Y(i-1)	[2]*[3]	[1]*[4]	方向角	夾 角	距 離
127-26	-3614.577	4.647	-23108.922	-12.047	-107387.160534	43544.809119	332-48-45	270-30-06	9.713
127-103	-3605.937	18.039	-23113.360	-9.265	-416941.901040	33409.006305	332-49-00	180-00-15	10.566
127-13	-3596.538	13.382	-23118.187	2.741	-309367.578434	-9858.110658	62-14-33	269-25-33	8.552
127-14	-3592.555	-14.046	-23110.619	16.874	324611.754474	-60620.773070	152-41-55	270-27-22	20.289
127-25	-3610.584	-22.022	-23101.313	1.697	508737.114886	-6127.161048	242-18-39	269-36-44	8.593
合 計				倍面積	-347.770648	347.770648			57.713
				面 積	173.88	173.88			

座 標 面 積 計 算 簿

参考資料

※記載内容は換地処分当時のものです。 上尾市

東今泉
地 番 : 13-9

世界測地系
(測地成果2011)

点 名	[1] X(i)	[2] X(i+1)-X(i-1)	[3] Y(i)	[4] Y(i+1)-Y(i-1)	[2]*[3]	[1]*[4]	方向角	夾 角	距 離
127-27	-3619.327	3.879	-23117.951	-13.483	-89674.531929	48799.385941	332-41-55	270-26-48	9.710
127-101	-3610.698	9.732	-23122.405	-2.359	-225027.245460	8517.636582	62-14-01	269-32-06	2.367
127-102	-3609.595	4.761	-23120.310	9.045	-110075.795910	-32648.786775	62-14-27	180-00-26	7.853
127-103	-3605.937	-4.982	-23113.360	11.388	115150.759520	-41064.410556	152-48-45	270-34-18	9.713
127-26	-3614.577	-13.390	-23108.922	-4.591	309428.465580	16594.523007	242-15-07	269-26-22	10.202
合 計				倍面積	-198.348199	198.348199			39.845
				面 積	99.17	99.17			

座 標 面 積 計 算 簿

参考資料

※記載内容は換地処分当時のものです。 上尾市

東今泉
地 番 : 13-10

世界測地系
(測地成果2011)

点 名	[1] X(i)	[2] X(i+1)-X(i-1)	[3] Y(i)	[4] Y(i+1)-Y(i-1)	[2]*[3]	[1]*[4]	方向角	夾 角	距 離
127-7	-3623.536	-3.321	-23125.961	-10.908	76801.316481	39525.530688	287-02-10	224-45-24	3.030
127-8	-3622.648	7.571	-23128.859	-6.457	-175108.591489	23391.438136	331-57-46	224-55-36	7.571
127-9	-3615.965	9.697	-23132.418	2.204	-224315.057346	-7969.586860	62-23-27	270-25-41	6.503
127-100	-3612.951	5.267	-23126.655	10.013	-121808.091885	-36176.478363	62-04-16	179-40-49	4.810
127-101	-3610.698	-6.376	-23122.405	8.704	147428.454280	-31427.515392	152-41-55	270-37-39	9.710
127-27	-3619.327	-12.838	-23117.951	-3.556	296788.254938	12870.326812	242-16-46	269-34-51	9.048
合 計				倍面積 面 積	-213.715021 106.85	213.715021 106.85			40.672

座 標 面 積 計 算 簿

参考資料

※記載内容は換地処分当時のものです。 上尾市

東今泉
地 番 : 13-11

世界測地系
(測地成果2011)

点 名	[1] X(i)	[2] X(i+1)-X(i-1)	[3] Y(i)	[4] Y(i+1)-Y(i-1)	[2]*[3]	[1]*[4]	方向角	夾 角	距 離
127-9	-3615.965	-2.607	-23132.418	-5.981	60306.213726	21627.086665	331-49-31	269-26-04	0.461
127-10	-3615.558	3.425	-23132.636	5.552	-79229.278300	-20073.578016	62-23-17	270-33-46	6.511
127-28	-3612.540	2.607	-23126.866	5.981	-60291.739662	-21606.601740	152-49-29	270-26-12	0.461
127-100	-3612.951	-3.425	-23126.655	-5.552	79208.793375	20059.103952	242-23-27	269-33-58	6.503
合 計				倍面積 面 積	-6.010861 3.00	6.010861 3.00			13.936

座 標 面 積 計 算 簿

参考資料

※記載内容は換地処分当時のものです。 上尾市

東今泉
地 番 : 13-12

世界測地系
(測地成果2011)

点 名	[1] X(i)	[2] X(i+1)-X(i-1)	[3] Y(i)	[4] Y(i+1)-Y(i-1)	[2]*[3]	[1]*[4]	方向角	夾 角	距 離
127-10	-3615.558	4.146	-23132.636	-9.585	-95907.908856	34655.123430	331-57-49	269-34-32	8.116
127-1	-3608.394	10.010	-23136.451	-2.889	-231595.874510	10424.650266	18-01-24	226-03-35	2.992
127-2	-3605.548	4.931	-23135.525	4.945	-114081.273775	-17829.434860	62-34-49	224-33-25	4.527
127-11	-3603.463	-6.992	-23131.506	8.659	161735.489952	-31202.386117	152-55-29	270-20-40	10.194
127-28	-3612.540	-12.095	-23126.866	-1.130	279719.444270	4082.170200	242-23-17	269-27-48	6.511
合 計				倍面積	-130.122919	130.122919			32.340
				面 積	65.06	65.06			

座 標 面 積 計 算 簿

参考資料

※記載内容は換地処分当時のものです。 上尾市

東今泉
地 番 : 13-13

世界測地系
(測地成果2011)

点 名	[1] X(i)	[2] X(i+1)-X(i-1)	[3] Y(i)	[4] Y(i+1)-Y(i-1)	[2]*[3]	[1]*[4]	方向角	夾 角	距 離
127-100	-3612.951	-1.842	-23126.655	-4.461	42599.298510	16117.374411	332-49-29	270-45-13	0.461
127-28	-3612.540	9.488	-23126.866	-4.851	-219427.704608	17524.431540	332-55-29	180-06-00	10.194
127-11	-3603.463	12.380	-23131.506	1.704	-286368.044280	-6140.300952	62-29-47	269-34-18	7.152
127-12	-3600.160	-6.132	-23125.162	11.196	141803.493384	-40307.391360	152-47-07	270-17-20	10.609
127-102	-3609.595	-10.538	-23120.310	2.757	243641.826780	-9951.653415	242-14-01	269-26-54	2.367
127-101	-3610.698	-3.356	-23122.405	-6.345	77598.791180	22909.878810	242-04-16	179-50-15	4.810
合 計				倍面積 面 積	-152.339034 76.16	152.339034 76.16			35.593

座 標 面 積 計 算 簿

参考資料

※記載内容は換地処分当時のものです。 上尾市

東今泉
地 番 : 13-14

世界測地系
(測地成果2011)

点 名	[1] X(i)	[2] X(i+1)-X(i-1)	[3] Y(i)	[4] Y(i+1)-Y(i-1)	[2]*[3]	[1]*[4]	方向角	夾 角	距 離
127-102	-3609.595	5.777	-23120.310	-11.802	-133566.030870	42600.440190	332-47-07	270-32-40	10.609
127-12	-3600.160	13.057	-23125.162	2.123	-301945.240234	-7643.139680	62-33-28	269-46-21	7.859
127-13	-3596.538	-5.777	-23118.187	11.802	133553.766299	-42446.341476	152-49-00	270-15-32	10.566
127-103	-3605.937	-13.057	-23113.360	-2.123	301791.141520	7655.404251	242-14-27	269-25-27	7.853
合 計				倍面積 面 積	-166.363285 83.18	166.363285 83.18			36.887